



NEWSLETTER

Ιούλιος 2021

Πολυδύναμο Κέντρο Αθήνας

7359

Αιτήματα στην
Τηλεφωνική
Γραμμή



Τον Ιούλιο, το Πολυδύναμο Κέντρο Προσφύγων Αθήνας υποδέχθηκε ομάδα φοιτητών του μεταπτυχιακού προγράμματος “Public Health & Social Work” του Πανεπιστημίου του Μιζούρι. Πρόκειται για τη 2η φορά που το συγκεκριμένο πρόγραμμα επισκέπτεται το Κέντρο, στο πλαίσιο εκπαιδευτικής επίσκεψης που πραγματοποιεί στην Ελλάδα.

60

Συμμετοχές
στα
μαθήματα
Ελληνικών
και
Αγγλικών



364

Ενέργειες
από την
Κοινωνική
Υπηρεσία
για την
υποστήριξη
προσφύγων



Οι φοιτητές και οι φοιτήτριες γνώρισαν από κοντά τις παρεχόμενες υπηρεσίες και είχαν την ευκαιρία να μιλήσουν με τους επαγγελματίες και να απαντήσουν σε ερωτήματα σχετικά με τον μεταναστευτικό και προσφυγικό πληθυσμό στην Ελλάδα και το υπάρχον σύστημα πρόνοιας.

818

Επισκέψεις στο χώρο
Κοινωνικής Δικτύωσης



Ακολούθησε μία πολύ ενδιαφέρουσα συζήτηση μεταξύ του προσωπικού και των φοιτητών σε σχέση με την πανδημία του COVID-19 και την πρόσβαση των ευάλωτων πληθυσμιακών ομάδων στον εμβολιασμό.

109

Πρόσφυγες
υποστηρίχθηκαν από
την Υπηρεσία Νομικής
Συμβουλευτικής



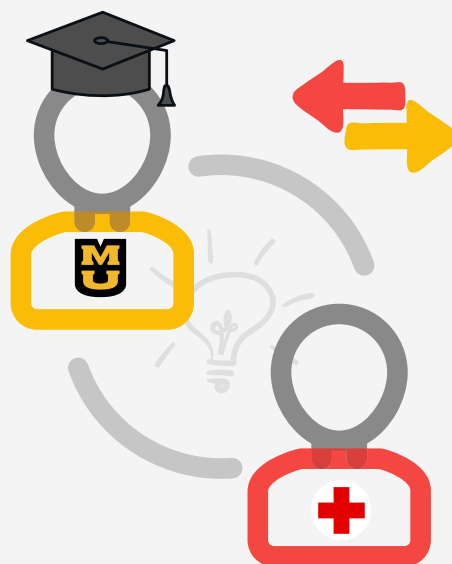
25

Συμμετοχές στις
Ψυχοκοινωνικές
Δραστηριότητες
Ενηλίκων



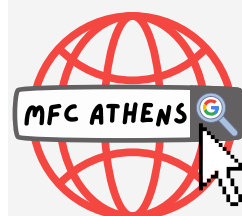
6

Συμμετοχές στις
Ψυχοκοινωνικές
Δραστηριότητες
για παιδιά



3842

Επισκέψεις στο προφίλ
του Κέντρου στο Google





NEWSLETTER

Αύγουστος 2021

Πολυδύναμο Κέντρο Αθήνας

6114

Αιτήματα στην
Τηλεφωνική
Γραμμή



144

Ενέργειες
από την
Κοινωνική
Υπηρεσία
για την
υποστήριξη
προσφύγων



9

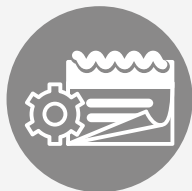
Πρόσφυγες
υποστηρίχθηκαν από
την Υπηρεσία Νομικής
Συμβουλευτικής



Επαναπροσδιορισμός
των Ψυχοκοινωνικών
Δραστηριοτήτων για
παιδιά εν όψει της
νέας χειμερινής
περιόδου



Κατά τη διάρκεια του Αυγούστου, οι Δραστηριότητες για παιδιά και τα μαθήματα Ελληνικών και Αγγλικών έκαναν ένα μικρό διάλειμμα, προκειμένου να γίνει η προετοιμασία για την έναρξη των νέων ομάδων δραστηριοτήτων και μαθημάτων.



Οι ομάδα εκπαιδευτικών ανέπτυξε ένα Εγχειρίδιο Εκμάθησης της Αγγλικής Γλώσσας σε εφήβους-πρόσφυγες και παράλληλα ολοκληρώθηκαν οι εγγραφές καινούριων μαθητών στα μαθήματα ενηλίκων.



Επαναπροσδιορισμός
Μαθημάτων Ελληνικών
και Αγγλικών εν όψει
της νέας χειμερινής
περιόδου



533

Επισκέψεις στο χώρο
Κοινωνικής Δικτύωσης



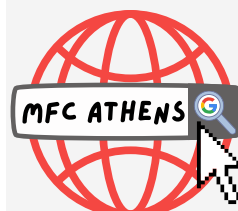
7

Συμμετοχές στις
Ψυχοκοινωνικές
Δραστηριότητες
Ενηλίκων



3842

Επισκέψεις στο προφίλ
του Κέντρου στο Google





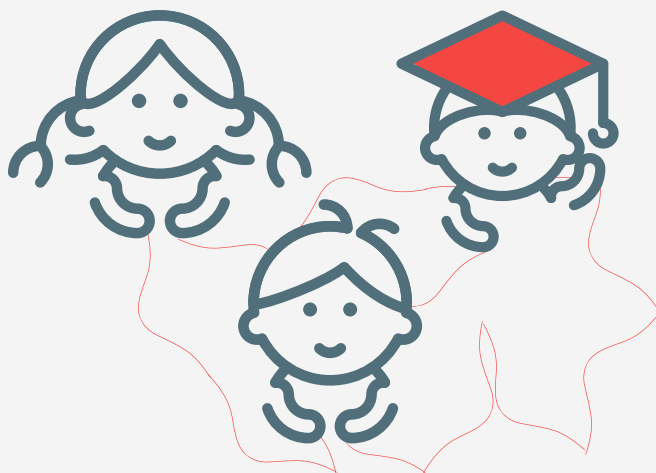
NEWSLETTER

Σεπτέμβριος 2021

Πολυδύναμο Κέντρο Αθήνας

7925

Αιτήματα στην
Τηλεφωνική
Γραμμή



240

Συμμετοχές
στα
μαθήματα
Ελληνικών
και
Αγγλικών



303

Ενέργειες
από την
Κοινωνική
Υπηρεσία
για την
υποστήριξη
προσφύγων



Αυτό το μήνα, ολοκληρώθηκε η εγγραφή τεσσάρων παιδιών προσφύγων σε δημόσιους βρεφονηπιακούς σταθμούς από την Κοινωνική Υπηρεσία του Κέντρου.

Παρόλο που τα αιτήματα που λαμβάνει η Υπηρεσία για την ένταξη των παιδιών στο δημόσιο εκπαιδευτικό σύστημα (νηπιαγωγείο, δημοτικό, γυμνάσιο και λύκειο) είναι αυξημένα, λίγες είναι οι περιπτώσεις που κατάφεραν να ολοκληρώσουν τη διαδικασία εγγραφής λόγω έλλειψης θέσεων στα σχολεία του Κεντρικού Τομέα Αθηνών, όπου και διαμένει η πλειοψηφία των οικογενειών που εξυπηρετούνται από το Πολυδύναμο Κέντρο.

709

Επισκέψεις στο χώρο
Κοινωνικής Δικτύωσης



79

Πρόσφυγες
υποστηρίχθηκαν από
την Υπηρεσία Νομικής
Συμβουλευτικής



Επαναπροσδιορισμός
των Ψυχοκοινωνικών
Δραστηριοτήτων
Ενηλίκων εν όψει της
νέας χειμερινής περιόδου



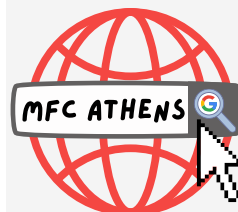
5

Συμμετοχές στις
Ψυχοκοινωνικές
Δραστηριότητες
για παιδιά



3842

Επισκέψεις στο προφίλ
του Κέντρου στο Google





NEWSLETTER

July 2021

Multifunctional Centre of Athens

7359

Requests to the
Hotline



In July, the Multifunctional Centre for Refugees in Athens welcomed a group of students of the “Public Health & Social Work” Master’s program of the University of Missouri.

It is the second time that this educational program is visiting the MFC Athens, as part of their field visit to Greece.

60

Participants in the Greek and English language classes



364

Actions made by the Social Service for refugee support



The students got to know the services that are provided in the Centre and had the opportunity to talk with the staff and answer questions regarding the migrant and refugee population in Greece and the existing welfare system.

A very interesting discussion between the staff and students followed, in relation to COVID-19 pandemic and the access of vulnerable population to vaccination.

818

Visits in the Social Area



109

Refugees supported by the Migrant Advice Bureau Service



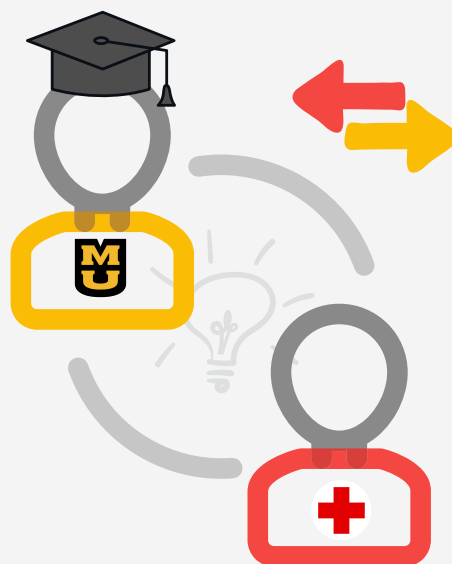
25

Participants to the Psychosocial Support Activities for Adults



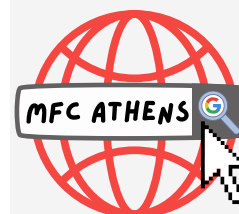
6

Participants to the Psychosocial Support Activities for Children



3842

Visits in MFC's profile in Google





NEWSLETTER

August 2021

Multifunctional Centre of Athens

6114

Requests to the
Hotline



During August, the Activities for children and the Greek and English language classes took a small break in order to prepare for the new groups of activities and lessons.

Rescheduling of
Greek and English
language classes due
to the upcoming
winter season



144

Actions
made by the
Social
Service for
refugee
support



533

Visits in the Social
Area



9

Refugees supported
by the Migrant
Advice Bureau
Service



The educators team developed an English Language Learning Manual for teenage refugees and the registrations for the new courses for adults were completed.

7

Participants to the
Psychosocial Support
Activities for Adults

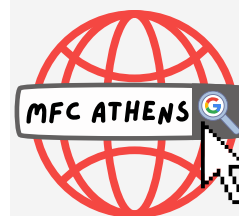


Rescheduling of the
Psychosocial Support
Activities for Children
due to the upcoming
winter season



3842

Visits in MFC's
profile in Google





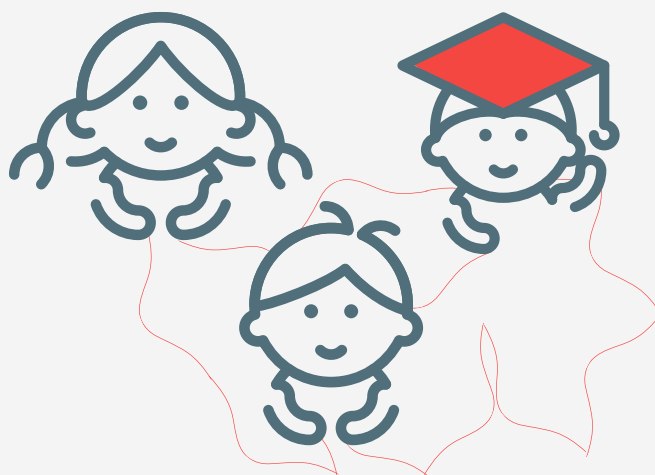
NEWSLETTER

September 2021

Multifunctional Centre of Athens

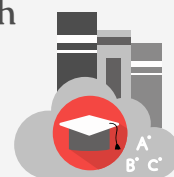
7925

Requests to the
Hotline



240

Participants
in the Greek
and English
language
classes



303

Actions
made by the
Social
Service for
refugee
support



This month, the Social Service of the Centre finalized the registration of four refugee children to public nursery schools.

Although the Service receives a significant number of requests for enrollment to public education (kindergarten, primary and secondary education), the number of applications that are successfully completed is very low due to full capacity of the majority of public schools in Central Sector of Athens, which is the area of residence of most families that receive support from our Centre.

709

Visits in the Social
Area



79

Refugees supported
by the Migrant
Advice Bureau
Service

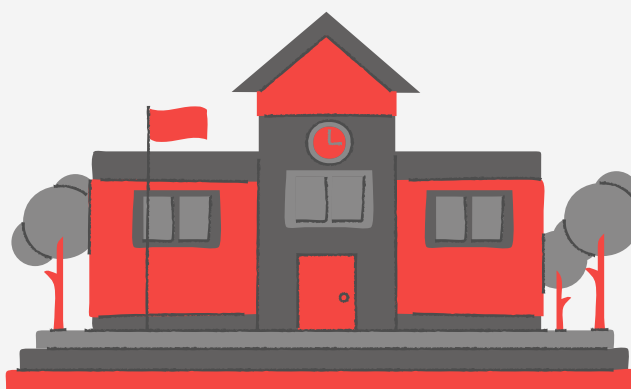


Rescheduling of the
Psychosocial Support
Activities for Adults
due to the upcoming
winter season



5

Participants to the
Psychosocial Support
Activities for Children



3842

Visits in MFC's
profile in Google

